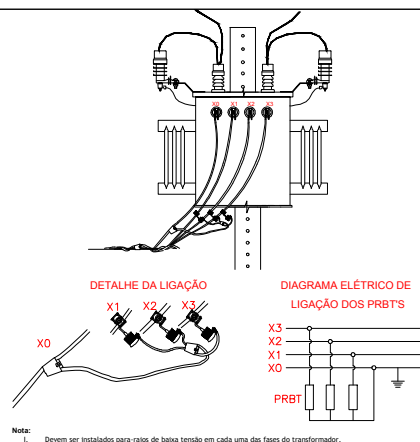
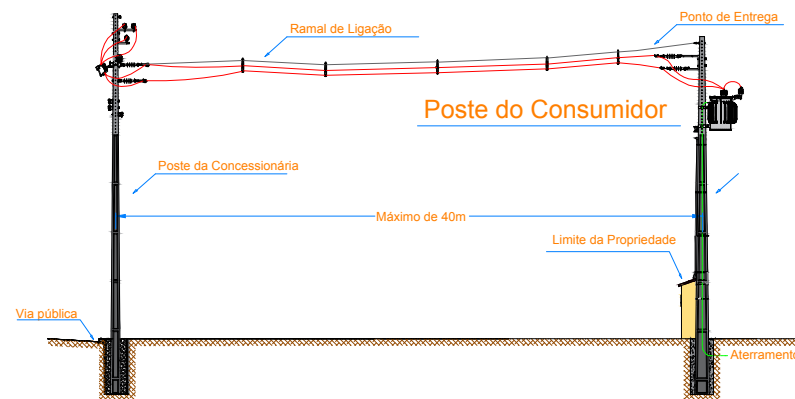


ITEM	DESCRIÇÃO DE MATERIAL
01	POSTE DE CONCRETO DUPLO "T" OU CIRCULAR (PARA BORSOREMA E PARA BAIXA TENSÃO "T")
02	CRUZEIRO CONCRETO
03	ISOLADOR DE PNEU PARA 15 kV, 20 kV OU 36,2 kV - VER NOTA NO DESENHO B
04	PARAFUSO POLIMÉRICO PARA 11,4 kV, 15 kV, 22 kV OU 36,2 kV
05	CONDUTOR DE COBRE NU PARA ATERRAMENTO, MÍNIMO DE 90 mm²
06	CABO DE ALUMÍNIO CA 35mm² - PROTEGIDO (90)
07	ARAME 12 BMS OU FITA DE AÇO INOX
08	HASTE DE TERRA 24x - CORRUGADA
09	TRANSFORMADOR TRF 1500
10	ELETRODUTO DE AÇO GALVANIZADO A FOGO POR IMERSÃO A QUENTE NBR 1584
11	MURETA DE ALVENARIA
12	CAIXA PARA DISJUNTOR, TC/L CHAVE DE AFERÇÃO E MEDIDOR
13	CAIXA DE MEDIÇÃO EM POLICARBONATO POLIFÁSICA COM TAMPA RETA
14	GRAMPO DE ANCORAGEM PARA CABO ABERTO
15	ISOLADOR DE ANCORAGEM POLIMÉRICO
16	MANILHA SAFETILHA
17	SAFETILHA
18	GRAMPO DE LINHA VIVA
19	CONECTOR QUINHA
20	BRANCO SUPORTE TIPO "C"
21	CONDUTOR DE COBRE ISOLADO EPXALUF - 15 kV, 20 kV OU 36,2 kV
22	MUFLA TERMINAL - ISOLAMENTO DE 15 kV, 20 kV OU 36,2 kV
23	CONECTOR OTSU
24	PERFIL U
25	MÃO FRANCESA PLANA Ø19 MM (APENAS PARA ETO, EMS, EMT e EMD)

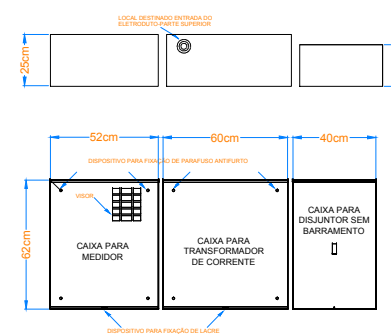
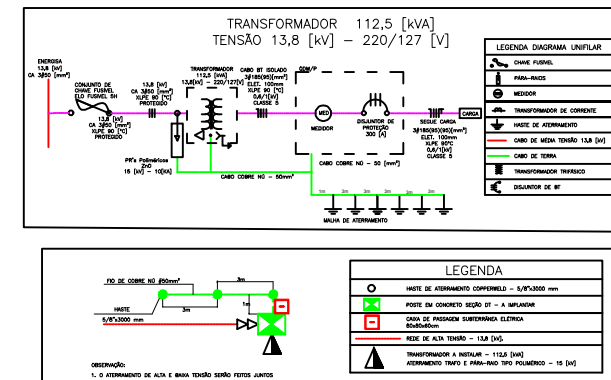
03 DETALHAMENTO POSTO DE TRANSFORMAÇÃO S/ESCALA



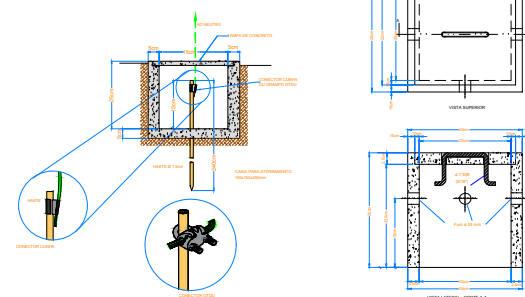
04 PARA RAIOS BAIXA TENSÃO S/ESCALA



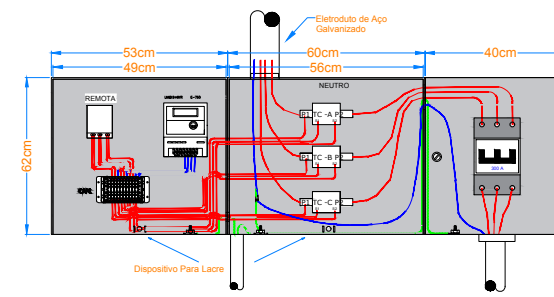
05 DIAGRAMA UNIFILAR MEDIÇÃO DIRETA E MALHA DE ATERRAMENTO S/ESCALA



Caixa de Inspeção para Aterramento



Caixa de Medição Horizontal - Subestação Externa - Sem Barramento



06 DETALHAMENTO DA CAIXA DE INSPEÇÃO DE ATERRAMENTO E MURETA DE MEDIÇÃO E PROTEÇÃO S/ESCALA



PREFEITURA MUNICIPAL DE
VÁRZEA GRANDE
Mais por você. Mais por Várzea Grande.

PREFEITURA MUNICIPAL DE VÁRZEA GRANDE

Av. Castelo Branco, Espaço Municipal, 2500 - Centro Sul, Várzea Grande/MT CEP 78125-700 - Fone/Fax: 65 3688 8000

PROJETO:
POSTO DE TRANSFORMAÇÃO

LOCALIZAÇÃO:
RUA SERRA DO CACHIMBO, BAIRRO GLORIA

OBRA:
REFORMA

ASSUNTO:
PROJETO ELÉTRICO

AUTOR DO PROJETO:

ISRAEL ROSBERG COSTA
ENG. ELETRICISTA
CREA-MT 048484

UNIDADE:

METRO

ESCALA:

S/ESCALA

QUADRO DE ÁREAS

ÁREA TOTAL TERRENO:

ÁREA CONSTRUÍDA:

DATA:

JUNHO 2021

FOLHA N°

02/05